



Philuc'Info

N° 2 - MARS 2005

Amicale

Philatélique

Luçonnaise

Réunions tous les 1er dimanches de chaque mois à partir de 10 h jusqu'à midi.

Salle du Château, près des Halles.

Le mot du Président

APRÈS LE TIMBRE-POSTE.....UN PRÊT À POSTER !

La nouvelle vient de tomber : le Service National du timbre-poste propose d'éditer pour l'automne prochain un prêt à poster reprenant le timbre-poste « Cathédrale de Luçon » repiqué et sans valeur faciale, ce qui serait un prolongement de notre timbre, émis le 02 octobre 2004.

Notre timbre-poste, dont il ne reste plus aucun exemplaire à vendre dans les bureaux de poste, fut un succès sans ombre et restera gravé dans nos mémoires comme un évènement incontournable de la vie de notre Amicale.

Si son créateur, Monsieur Pierre FORGET, nous a quitté (Voir ci-après), sa mémoire restera dans nos têtes et j'espère que ma demande auprès de nos élus locaux laissera une trace dans l'index des rues de notre ville.

Bonnes recherches à tous pour vos collections et au prochain numéro. (En juin si tout va bien !).

Philippe Chiron

22ème congrès du GPV à la Tranche

Nombre d'adhérents :

Montaigu : 30 A + 5J

St Gilles : 65 A + 20 J + 20 S

Fontenay : 53 A + 4 J

Luçon : 56 A + 1 J

La Tranche : 56 A + 3 J

Les Sables : 40 A + 1 J

Challans : 42 A + 2 J

La Roche 70 A + 25 J

St Hilaire de Riez : 15 A + 3 J

Prochaine bourse inter club le 25 septembre à St Gilles.

Le bulletin N° 26 du GPV est fini mais en attente d'impression car l'imprimeur de l'année dernière à fermé boutique.

Il faut prévoir une pub par association pour payer le prochain bulletin : 1/6 de page 20 €, 1/3 50 €.

Manifestations sur 2005 : voir page suivante.

Suite au succès du timbre « Cathédrale de Luçon » le nouveau directeur de la Poste de Vendée voudrait que l'on fasse d'autres demandes : Les Sables et l'Ile d'Yeu.

Les personnes acceptants de se déplacer afin de faire des exposés lors des diverses réunions des clubs sont priées de se faire connaître.

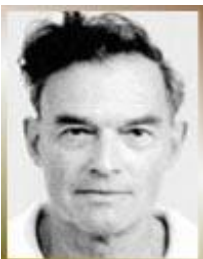
Didier LAPORTE voudrait organiser une exposition ouverte à tous avec uniquement des collections ayant trait à la Vendée. Peut-être au Conseil Général à La Roche. Nous avons donc besoin de nouvelles collections sur ce sujet.

La réunion s'est terminée avec la réélection du bureau et le pot de l'amitié.

Le timbre de Luçon orphelin de son créateur

Nous avons appris avec tristesse le décès de Monsieur Pierre FORGET le dessinateur et graveur du timbre « Cathédrale de Luçon » le 30 janvier dernier à l'âge de 81 ans.

Né le 5 décembre 1923 à Pontoise, il entre à l'École Estienne dont il est diplômé en 1942. Il devient alors graveur commercial et artistique, illustrateur de livres, de revues et de publicités.



A la fin des années 1950, il se lance dans une bande dessinée *Thierry de Royaumont*. Le héros éponyme est un chevalier qui veut venger l'honneur de son père, et ira pour cela jusqu'en Terre sainte. Sur les quatre tomes de la série, deux reçoivent un prix de la Ville de Paris.

En 1968 il devient professeur de l'atelier de gravure de l'École Estienne jusqu'en 1989.

Plusieurs récompenses viennent couronner ses créations :

Bande dessinée

- César d'argent de la bande dessinée, 1987.
- Prix du meilleur album pour enfant, 1988.

Philatélie

- Grand Prix de l'art philatélique français : "Abbaye de Fontenay - Côte d'Or (France, 1977), dessiné par Jean Chesnot.
- "Année internationale de l'enfance" (Polynésie française, 1979).
- "Abbaye Saint-Pierre de Solesmes" (France, 1980).
- Un Grand Prix de l'art philatélique des États africains : "Bicentenaire de la 1re ascension en ballon - Pilâtre de Rosier" (Gabon, 1983).
- Prix du plus beau timbre du monde, 1979 : "Année internationale de l'enfant" (Polynésie française, 1979).

Durant les deux jours du salon 2004, il s'est prêté avec gentillesse aux séances de dédicace des souvenirs philatéliques.

Le timbre de Luçon aura été la dernière œuvre de ce grand Monsieur qui a créé plus de 450 timbres.

Agenda

2005

12 mars Journée Régionale Thématique à St Gilles
14 et 15 mai Congrès National à Nancy
21 et 22 mai Philajuniors à St Jean d'Angély
22 et 23 octobre Congrès du GPCO à Saujon
5 et 6 novembre Coupe de la Vendée à Fontenay

Réunions du GPV :

19 mars à Montaigu
28 mai à Luçon
15 octobre à St Hilaire de Riez

Manifestations philatéliques :

13 mars à Challans
03 avril à La Tranche sur Mer
24 avril à Montaigu
29 mai à St Hilaire de Riez
10 juillet à St Gilles
17 juillet aux Sables
21 août à St Gilles
11 septembre à Fontenay

La vie de l'Amicale

Nous accueillons deux nouveaux adhérents :

Monsieur BRASQUER Daniel de Luçon
Monsieur EBERLIN Robert de Péault

Nous leurs souhaitons la bienvenue.

Nous vous rappelons que nous attendons toujours vos réponses pour mettre à jour le répertoire des collections faites par les adhérents afin de mieux choisir les carnets de circulations et vous permettre de faire des échanges avec d'autres adhérents de l'Amicale et du GPV. Cela augmenterait vos possibilités de trouver la perle rare que vous cherchez depuis longtemps. (Formulaire joint).

Nous vous signalons le nouveau livre d'un de nos adhérents, Monsieur Octave FORT : « **CLÉMENCEAU, CET INCONNU** ». Vous le trouverez dans toutes les bonnes librairies.

Nous vous rappelons que vous avez la possibilité d'emprunter des livres à la bibliothèque de l'Amicale. Il vous suffit de venir aux réunions dominicales et de vous adresser à Mireille notre bibliothécaire.

La fête du timbre 26 et 27 février 2005

La traditionnelle fête du timbre à eu lieu cette année dans 107 villes en France. C'est St Gilles Croix de Vie, avec l'Amicale Philatélique du Havre de Vie, qui l'accueille en Vendée.

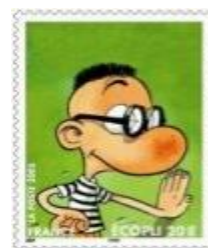
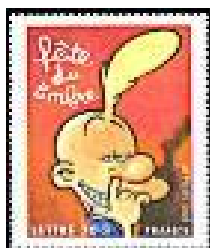
Le héros de BD choisit cette année est **Titeuf**, le jeune trublion né de l'imagination du dessinateur suisse ZEP. Il va plaire aux enfants. La Poste espère ainsi sensibiliser les plus jeunes à la philatélie.

Émissions :

Trois timbres : Titeuf, Nadia et Manu. Seul le timbre de Titeuf est émis en feuilles. Un carnet de 10 timbres est également émis comprenant : 4 Titeuf, 4 Nadia et 2 Manu. Particularité nouvelle, ces trois timbres sont sans valeur faciale. Titeuf pour la France, Nadia pour « le Monde » et Manu pour le courrier non urgent.

Souvenirs émis : carte postale 105 x 150 mm (3 €) et 2 enveloppes 114 x 62 mm (3 €) et 175 x 270 mm (12 €).

Une partie des gains sera reversée, dans le cadre de l'opération Asie du Sud Est, à la Croix-Rouge.



Vous avez la parole

Des nouveaux textes, de nouvelles rubriques ou tous autres documents seront les bien venus ainsi que vos remarques sur Philu' Info et le Site Internet. Profitez aussi des petites annonces, **C'est Gratuit !!**

Si vous apprenez l'existence de manifestations philatéliques, merci de m'en faire part.

S'adresser à : **Christine WADOUX** - 24, rue de Plaisance - 85400 Luçon - Tél. : 02.51.56.26.50 - E-mail : wadouxch@free.fr.

Nous vous rappelons l'adresse de notre site : <http://philucon.free.fr>